

**Location Map:-**  
Not To Scale



**1 & 2 BHK Affordable Flats**  
साईट: कानोता, आगरा रोड, जयपुर.

**OUR OTHER PROJECTS IN RAJASTHAN**



**मुख्यमंत्री जन आवास योजना-2015**  
एस.एन.जी. ग्रुप का सपना, आवास हो सबका अपना

**पंजीकरण योजना 2017**



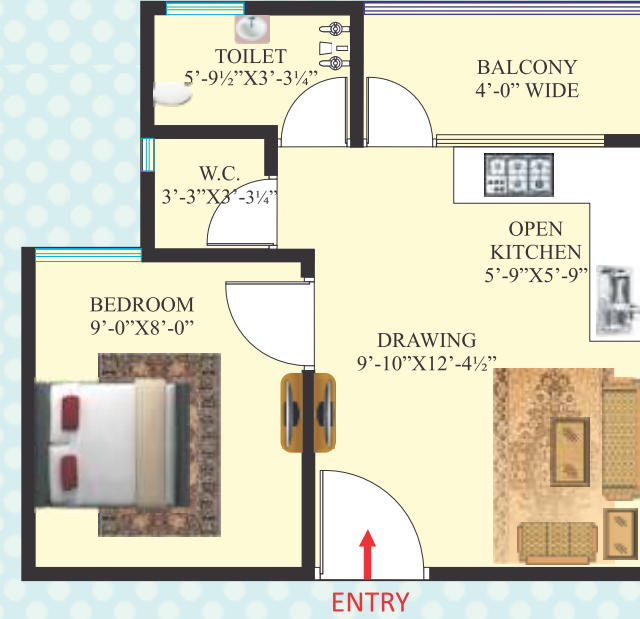
**1 & 2 BHK Affordable Flats**  
साईट: कानोता, आगरा रोड, जयपुर.



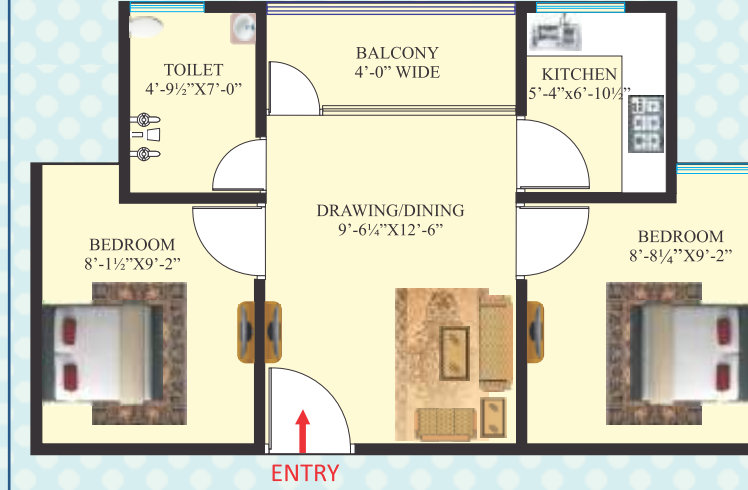
**आर्थिक रूप से कमजोर व अल्प आय वर्ग के लिए**



## EWS (1 BHK) 350 Sq.Ft.



## LIG (2 BHK) 550 Sq.Ft.



1 & 2 BHK Affordable Flats

**साईट:**  
कानोता, आगरा रोड, जयपुर.

### योजना की विशेषताएं:-

- भूकंपरोधी आर सी सी संरचना • कॉमन एरियाज तथा लिफ्ट्स के अबाधित संचालन हेतु 100 प्रतिशत पावर बैकअप
- बालकनी में एंटी-स्किड टाइल्स • वाणिज्यिक गतिविधियों तथा सुविधाजनक खरीददारी के लिए कमर्शियल एरिया
- जंग रहित CPVC पाइप्स द्वारा पानी की सप्लाई • बच्चों के खेलने के लिए उपयुक्त स्थान • वर्षाजल संचयन प्रणाली
- टॉयलेट्स में अच्छी गुणवत्ता की डिजाइनर टाइल्स • प्रत्येक ब्लॉक में उच्च क्षमता तथा गुणवत्ता वाली लिफ्ट्स
- जिम्नेजियम/मल्टीपरपज हॉल/ इन्डोर गेम्स • मानदंडों के अनुसार पार्किंग • अंडरग्राउण्ड/छत पर पानी की टंकी
- फ्लैट के अन्दर तथा बाहर इनेमल पेंटेड फ्लश डोर्स • पर्यावरण को ध्यान में रखते हुए सीवरेज ट्रीटमेंट प्लांट
- बेडरूम तथा हाल में डिजाइनर टाइल्स • वरिष्ठ नागरिकों के लिए विशिष्ट निर्धारित स्थान • शौचालयों में ओडिशा पान/ई.डबल्यू.सी. • मानदंडों के अनुसार ग्रीन एरिया • कॉमन गैलरी में वर्टिफाइड टाइल्स • हवा तथा रोशनी से युक्त फ्लैट एवं कॉमन एरियाज • भीतरी व बाहरी दीवारों पर उच्च गुणवत्ता का पेंट • सीढ़ियों में पोलिश युक्त कोटा स्टोन

**आवंटन :** लॉटरी द्वारा होगा।

**ऋण :** अधिकतम 90% ऋण के लिए EWS व LIG लाभार्थी को पहचान के लिए आय प्रमाण पत्र के रूप में स्व प्रमाण पत्र/शपथ पत्र प्रस्तुत करना होगा।

**सब्सिडी :** केन्द्र सरकार द्वारा 6,00,000/- रुपये तक के ऋण पर 6.5% की दर से ऋण आधारित व्याज पर सब्सिडी स्वीकृत होने पर केन्द्र सरकार द्वारा आपके ऋण खाते में सीधे अग्रिम जमा की जायेगी। आवेदक परिवार में महिला मुखिया या पुरुष मुखिया एवं महिला संयुक्त रूप से आवेदक होना अनिवार्य है। अथवा माता व पत्नि का संयुक्त आवेदक होना अनिवार्य है। यदि परिवार में कोई महिला वयस्क सदस्य नहीं है तो पुरुष आवेदक हो सकता है।

**भुगतान :** एस.एन.जी. रियल एस्टेट प्रा. लि. के नाम आवेदन राशि का ड्राफ्ट/चैक बनाये एवं किसी प्रकार का कोई भुगतान किसी अन्य को न करें।

**योग्यता :** 1. प्रार्थी प्रदेश का निवासी हो। 2. परिवार की वार्षिक आय 6,00,000 रुपये से अधिक न हो। 3. प्रार्थी की आयु 18 वर्ष से अधिक हो। 4. प्रदेश में परिवार के नाम से कोई मकान न हो। 5. पूर्व में किसी भी आवास योजना की सब्सिडी न ली हो। 6. अयोग्य प्रार्थी का आवेदन/आवंटन निरस्त कर दिया जायेगा।

क्र.स.	वर्ग	साइज	पंजीकरण राशि	कुल कीमत (रु.)	आय (वार्षिक)
1	EWS 1 BHK	350 Sq.Ft.	10,000/-	7,70,000/-	3 लाख तक
2	LIG 2 BHK	550 Sq.Ft.	10,000/-	12,10,000/-	6 लाख तक